

AFM FOREST



生産ライン

WWW.AFM-FOREST.COM

AFM FOREST

AFM Forest は 高品質林業機械のファイランド メーカーです。

商品群の AFM ハーベスターヘッド、プロセッサ、伐倒装置 エナジー ウッドヘッドは、プロの林業機械として、設計がされます長年の林業機械製作経験、高い設計能力の組み合わせで、世界の林業界で、高い評価を得ています。AFM製品は 林業コントラクターとの

強力な協力の下での開発がされてきました。今 世界の林業の現場では、エクスカベーター、車輪タイプを問わず、ベースマシンに取り付けられ、稼働しております。

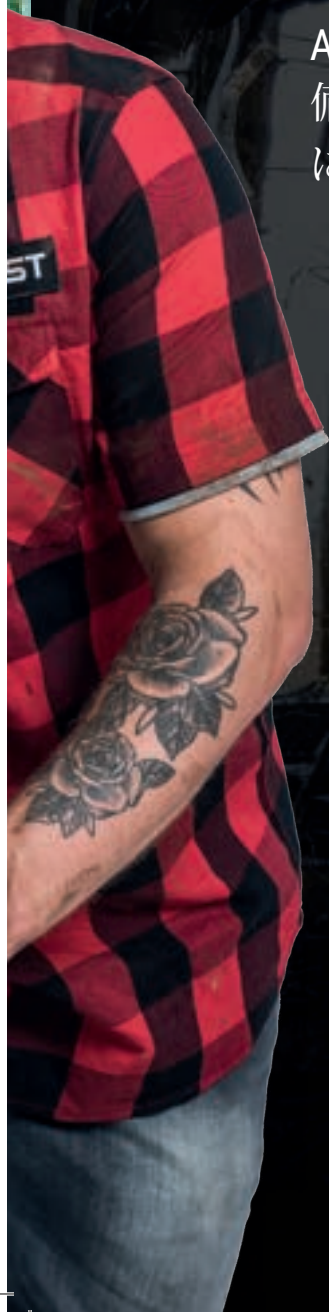


屈強で、しなやかさ

AFM製の 全てのハーベスター ヘッドの圧は比例タイプで、材直径に合わせて自動調整がされます。この比例圧で、材の損傷を最小限とし、燃料削減に寄与します。

材カットの最適機能

AFM ヘッドは 自動の油圧 ソー テンションを、標準装備しております。比例式 ソー バー 圧で、いかなる材にも適正な ソー バー 圧を確保します。



AFM 35



720 KG
1590 LBS



Ø 5-30 CM
2-12"



60-67 CM
24-26"



8-14 T



8-16 T

オペレーション： 適切なベースマシン：

- ・ 間引き作業
- ・ 小規模皆伐作戦
- ・ ライトハーベスター
- ・ 小型掘削機
- ・ コンビフォワード
- ・ コンビスキップ

AFMFOREST

技術仕様



AFM 35



収穫ヘッド	METRIC	IMPERIAL
フロントナイフの開き、最大。	480 mm	19"
ローラー開口部、最大	470 mm	18,5"
バックナイフの開き、最大。	580 mm	22,8"
幅、最大	1210 mm	47,6"
長さ、最大	1165 mm	45,9"
伐採直径、最大	500 mm	19,7"
枝払いナイフ	5 pcs	
ローラーユニット	2 モーターリア - 2 ルッラ	
スピード	0-5,5 m/s	0-16 ft/s
力	18 kN	4 lbf
必要なエンジン出力、最小。	60 kW	80 hp
必要な油圧流量、最小。	120-200 l/min	32-53 G1/min

AFMFOREST

AFM 45



965 KG
2127 LBS



Ø 5-35 CM
2-14"



67-75 CM
26-29"



12-14 T



8-18 T

オペレーション:

- ・ 間引き作業
- ・ 皆伐作戦

適切なベースマシン

- ・ 中型の車輪付きハーベスター
- ・ 中型の追跡式ハーベスター
- ・ 14トン未満の掘削

AFMFOREST

技術仕様



AFM 45

収穫ヘッド	METRIC	IMPERIAL
フロントナイフの開き、最大。	495 mm	19.5 "
ローラー開口部、最大	550 mm	21.7 "
バックナイフの開き、最大。	610 mm	24.0 "
幅、最大	1360 mm	53.5 "
長さ、最大	1410 mm	56.0 "
伐採直径、最大	650 mm	26.0 "
枝払いナイフ	4 pcs	
ローラーユニット	4 モーターリア - 3 ルッラ	
スピード	0-5,5 m/s	0-18 ft/s
力	18-22 kN	4-5 lbf
必要なエンジン出力、最小。	60 kW	80 hp
必要な油圧流量、最小。	200 l/min	53 Gl/min

AFMFOREST

AFM 55



1260 KG
2778 LBS



Ø 20-45 CM
8-17"



75-82 CM
29-32"



12-18 T

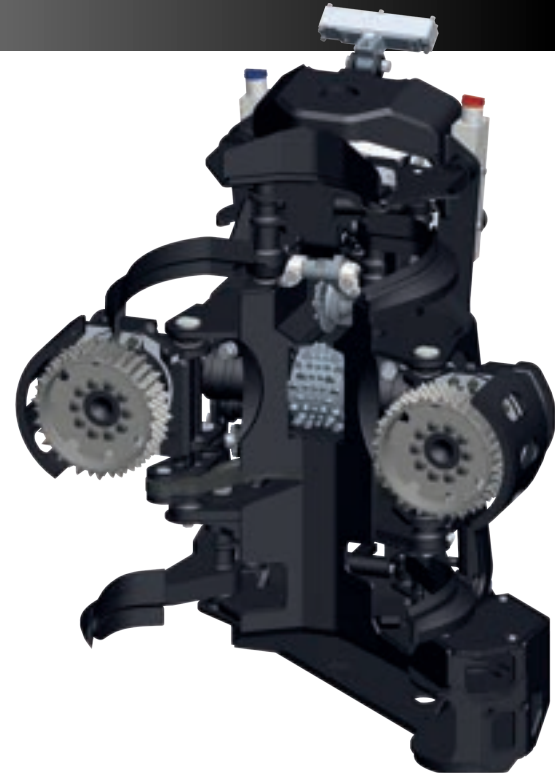
オペレーション： 適切なベースマシン

- 後の間引き作業
- 皆伐作戦

- 中型ホイール式ハーベスター

AFMFOREST

技術仕様



AFM 55

収穫ヘッド	METRIC	IMPERIAL
フロントナイフの開き、最大。	670 mm	26.4"
ローラー開口部、最大	720 mm	28.3"
バックナイフの開き、最大。	790 mm	31.0"
幅、最大	1330 mm	52.4"
長さ、最大	1380 mm	54.3"
伐採直径、最大	750 mm	29.5"
枝払いナイフ	6 pcs	
ローラーユニット	4 モットーリア - 3 ルツラ	
スピード	0-5,5 m/s	0-18 ft/s
力	26 kN	5.8 lbf
必要なエンジン出力、最小。	80 kW	107 hp
必要な油圧流量、最小。	250 l/min	66 Gl/min

AFMFOREST

AFM 60



1500 KG
3306 LBS



Ø 15-35 CM
6-14"



67-82 CM
26-32"



16-25 T



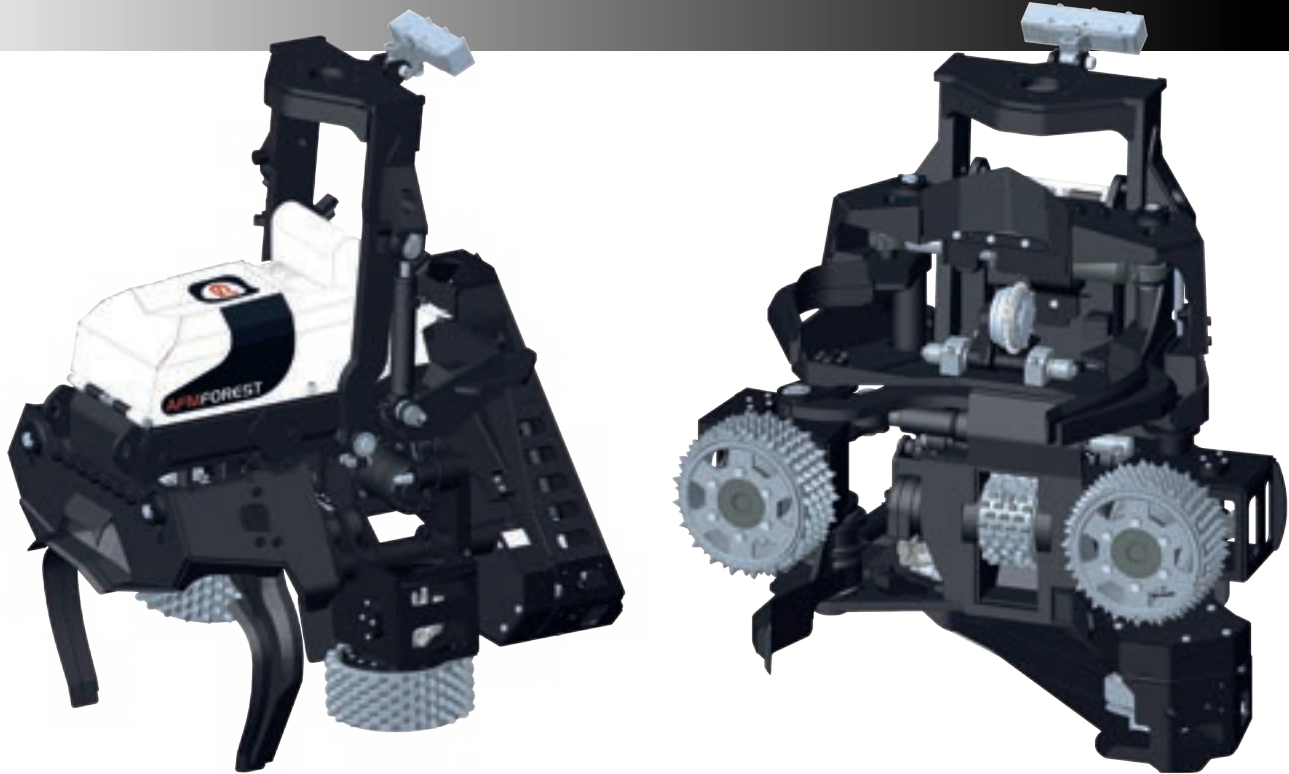
16-25 T

オペレーション： 適切なベースマシン

- 皆伐作戦
- 処理操作
- ユーカリの皮剥き
- 最大25トンの掘削機
- 車輪付きハーベスター
- トラックベースのハーベスター

AFMFOREST

技術仕様



AFM 60

収穫ヘッド	METRIC	IMPERIAL
フロントナイフの開き、最大。	650 mm	25.6"
ローラー開口部、最大	660 mm	26.0"
バックナイフの開き、最大。	700 mm	27.6"
幅、最大	1330 mm	52.4"
長さ、最大	1380 mm	54.3"
伐採直径、最大	750 mm	29.5"
枝払いナイフ	3-4 pcs	
ローラーユニット	4 モットーリア - 3 ルツラ	
スピード	0-6 m/s	0-19.7 ft/s
力	25 kN	5.6 lbf
必要なエンジン出力、最小。	80 kW	107 hp
必要な油圧流量、最小。	250 l/min	66 Gl/min

AFMFOREST

AFM 65



1960 KG
4321 LBS



Ø 30-50 CM
12-18"



75-90 CM
29-35"



20-25 T



20-25 T

オペレーション： 適切なベースマシン：

- 皆伐作戦
- その後の間引き作業
- 処理操作
- ユーカリの皮剥き

- 大型ホイールベースハーベスター
- 追跡式ハーベスター
- 最大25トンの掘削機

AFMFOREST

技術仕様

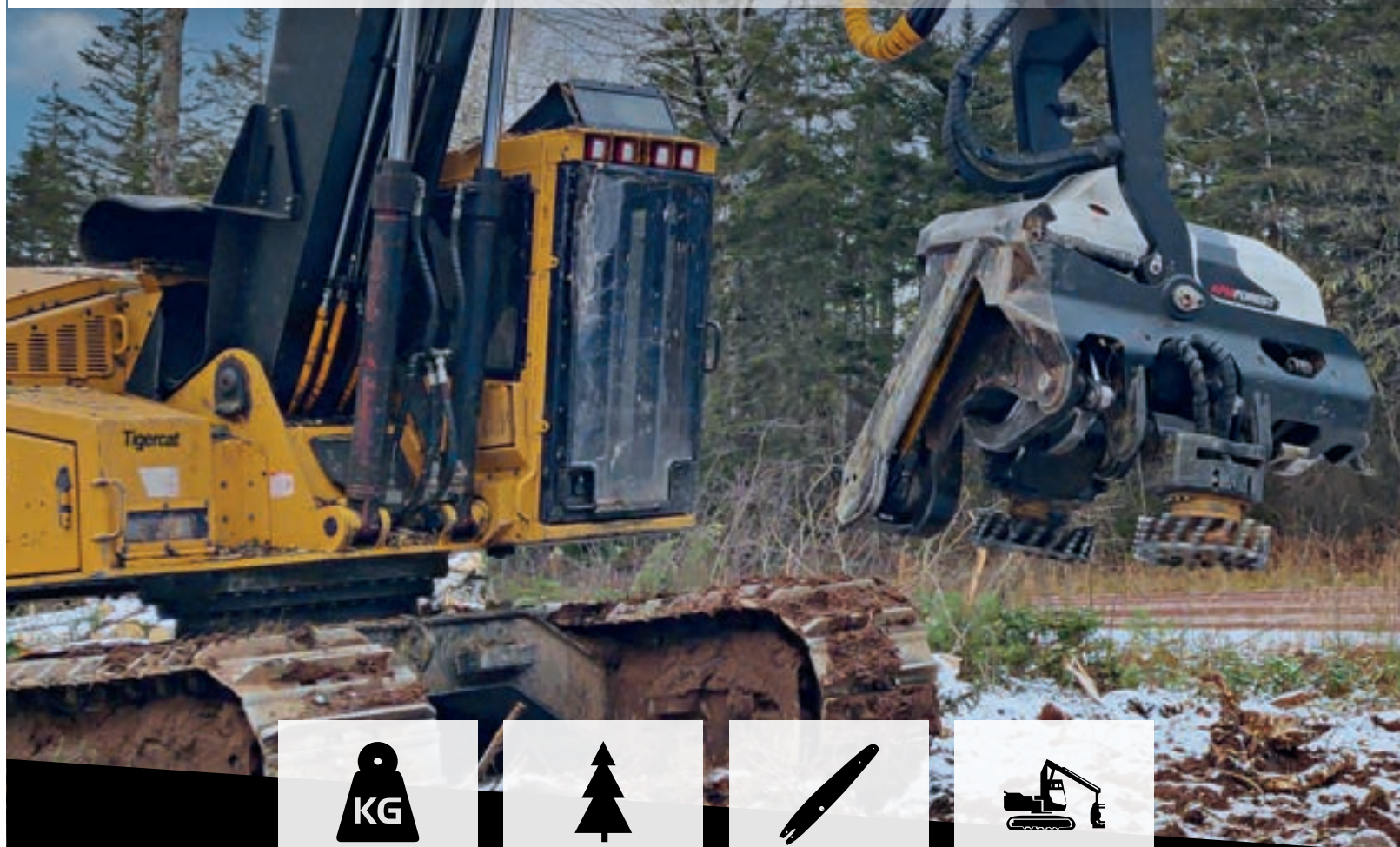


AFM 65

収穫ヘッド	METRIC	IMPERIAL
フロントナイフの開き、最大。	750 mm	29,6 "
ローラー開口部、最大	775 mm	30,5 "
バックナイフの開き、最大。	850 mm	33,5 "
幅、最大	1785 mm	70,3 "
長さ、最大	1544 mm	60,8"
伐採直径、最大	860 mm	34 "
枝払いナイフ	2-4 pcs	
ローラーユニット	4 モットーリア - 3 ルッラ	
スピード	0-5,5 m/s	0-18 ft/s
力	35 kN	7,9 lbf
必要なエンジン出力、最小。	90 kW	120 hp
必要な油圧流量、最小。	300 l/min	79 Gl/min

AFMFOREST

AFM 75 TS



2900 KG
6400 LBS



Ø 40-60 CM
16-24"



100 CM
40"



25-35 T

オペレーション： 適切なベースマシン

- 皆伐作戦
- 処理操作
- ユーカリの皮剥き
- 掘削機
- 追跡林業機械

AFMFOREST

技術仕様



AFM 75 TS

収穫ヘッド	METRIC	IMPERIAL
フロントナイフの開き、最大。	750 mm	29.5 "
ローラー開口部、最大	850 mm	33,5 "
バックナイフの開き、最大。	880 mm	34.6 "
幅、最大	1775 mm	70 "
長さ、最大	1950 mm	76,7 "
伐採直径、最大	860 mm	34 "
枝払いナイフ	2-5 pcs	
ローラーユニット	4 モットーリア - 3 ルツラ	
スピード	0-5,5 m/s	0-18 ft/s
力	35 kN	7,9 lbf
必要なエンジン出力、最小。	130 kW	180 hp
必要な油圧流量、最小。	300 l/min	79 Gl/min

AFMFOREST

AFM 85 MAGNUM TS



3200 KG
7055 LBS



Ø 40-70 CM
16-28"



112 CM
44"



30-40 T

オペレーション： **適切なベースマシン：**

- 皆伐作戦
- 処理操作
-

- 掘削機
- 追跡林業機械

AFMFOREST

技術仕様



AFM 85 MAGNUM TS

収穫ヘッド	METRIC	IMPERIAL
フロントナイフの開き、最大。	1180 mm	46,5 "
ローラー開口部、最大	1030 mm	41 "
バックナイフの開き、最大。	1350 mm	53 "
幅、最大	2060 mm	81 "
長さ、最大	2305 mm	91 "
伐採直径、最大	1000 mm	39,4 "
枝払いナイフ	3-5 pcs	
ローラーユニット	4 モットーリア - 3 ルツラ	
スピード	0-5 m/s	0-16 ft/s
力	50 kN	11,2 lbf
必要なエンジン出力、最小。	160 kW	220 hp
必要な油圧流量、最小。	450 l/min	119 Gl/min

AFMFOREST

AFM 550 FH



395 KG
870 LBS



Ø 5-40 CM
2-16"



67-75 CM
26-30"



8-14 T



8-15 T

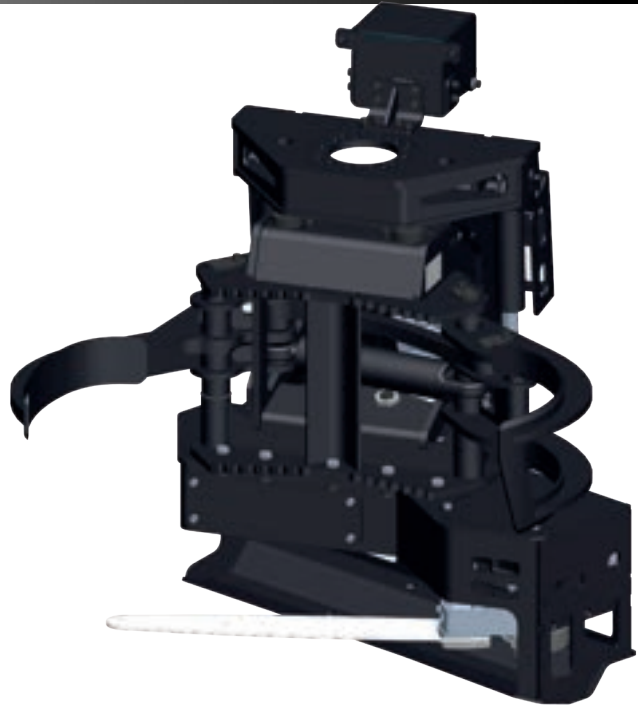
オペレーション： 適切なベースマシン：

- 木の除去作業
- エネルギー木材の収集

- 移動式クレーン
- クレーン付きトラック
- フォワーダー
- 小型ハーベスター
- コンビフォワード
- 掘削機

AFMFOREST

技術仕様



AFM 550 FH

フェリングヘッド	METRIC	IMPERIAL
最大切断径	550-630 mm	2-25 "
切断直径、最小	50 mm	2 "
グラップルオープニング	1005 mm	40 "
鋸刃最大	670 / 750 mm	26 / 30"
鎖	.404"	.404"
チェーンの張り	油圧	油圧
制御システム	ラジコン	ラジコン
必要なエンジン出力、最小。	50-80 kW	50-80 kW
必要な油圧流量、最小。	50-100 l/min / 3-26 gal for 10cc saw motor 100-180 l/min / 36-47gal for 20cc saw motor	

AFMFOREST

AFM 650 FH



FROM 1100 KG
FROM 2425 LBS



Ø 5-50 CM
2-20"



90 CM
36"



14-25T

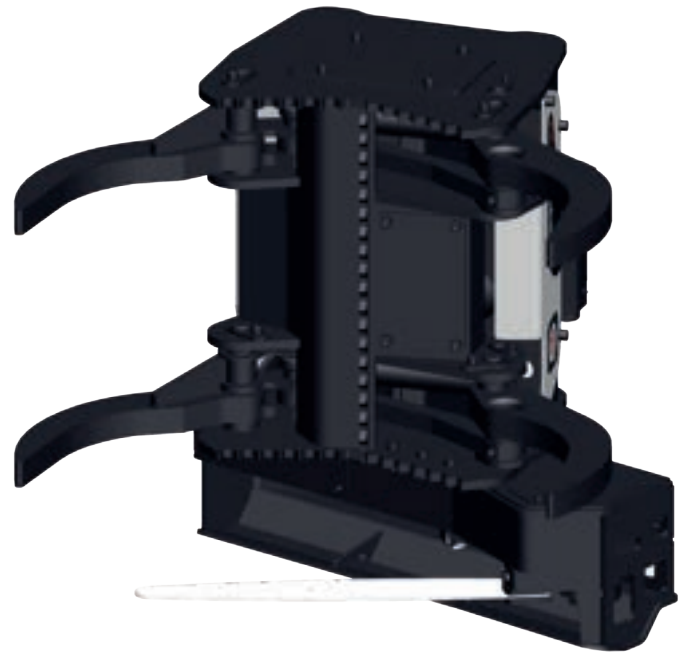
オペレーション： 適切なベースマシン：

- 木の除去作業
- 管理された木の伐採

- 掘削機
- テレハンドラー

AFMFOREST

技術仕様



AFM 650 FH

フェリングヘッド	METRIC	IMPERIAL
最大切断径	700 mm	28 "
切断直径、最小	50 mm	2 "
グラップルオープニング	1210 mm	48 "
鋸刃最大	900 mm	35 "
鎖	.404"	.404"
チェーンの張り	油圧	Hydraulic
制御システム	ラジコン	Radio control
必要なエンジン出力、最小。	50-80 kW	50-80 kW
必要な油圧流量、最小。	50-100 l/min / 3-26 gal for 10cc saw motor 100-180 l/min / 36-47gal for 20cc saw motor	

AFMFOREST

AFM 750 FH



1400 KG
3086 LBS



Ø 40-60 CM
16-24"



90 CM
35"



20-30 T



20-30 T

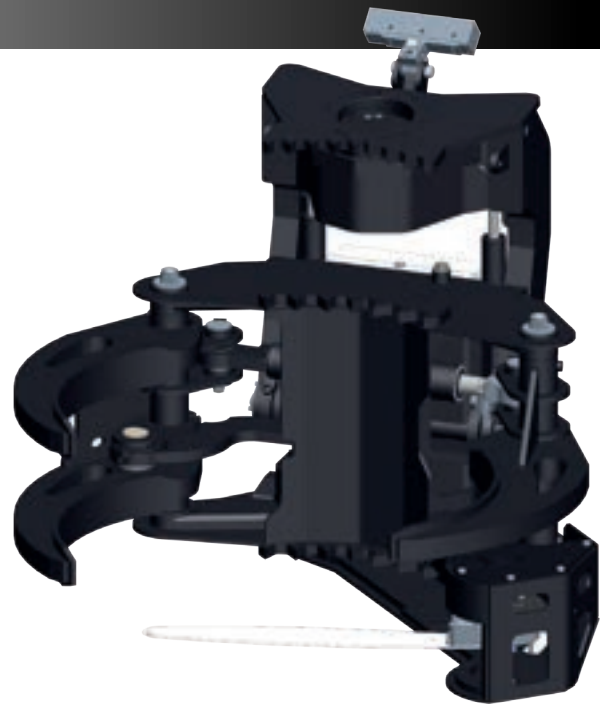
オペレーション： **適切なベースマシン：**

- 木の除去作業
- 暴風雨地域の撤去活動

- 掘削機
- ログローダー
- 追跡林業機械

AFMFOREST

技術仕様



AFM 750 FH

フェリングヘッド	METRIC	IMPERIAL
Width, max.	1400 mm	55"
Length, max.	980 mm	38,6"
最大切断径	900 mm	35,4"
グラップルオープニングv	980 mm	38,6"
Grip area	0,42 m2	4,52 ft2
鋸刃最大	90cm	36"
鎖	.404"	.404"
チェーンの張り	油圧	Hydraulic
制御システム	ラジコン	Radio control
必要なエンジン出力、最小。	80 kW	107 hp
必要な油圧流量、最小。	220 l/min	58 Gl/min

AFMFOREST

AFM 800 SC



200 KG
440 LBS



67-90 CM
27-36"



10-16 T



10-16 T

オペレーション： 適切なベースマシン：

- 並べ替え
- 読み込み中
- 嵐のエリアの除去
- チッパーフィード
- 木の伐採
- ショートニング
- バンドルカット
- さまざまなグラップルモデルに適合
- ダンゲルまたはリジッドマ

- ログローダー
- マテリアルハンドラー
- 掘削機
- テレハンドラー
- 移動式クレーン
- フォワーダー

AFMFOREST



AFM 800 SC

鋸カセット	METRIC	IMPERIAL
鋸モーター	20 or 32 cm ³	20 or 32 cm ³
ソーチェーン	404" or 3/4"	404" or 3/4"
鋸刃最大	900 mm	36"
重さ	from 200 kg	from 440 lbs
チェーンの張り	油圧	Hydraulic
必要なオイル流量	油	Oil
推奨グラップルサイズ	0,20 m ² -	3.20 ft ² -
鋸刃送り	油圧	
鋸刃戻り	油圧	

AFM 1000 SC



300 KG
660 LBS



90-100 CM
36-40"



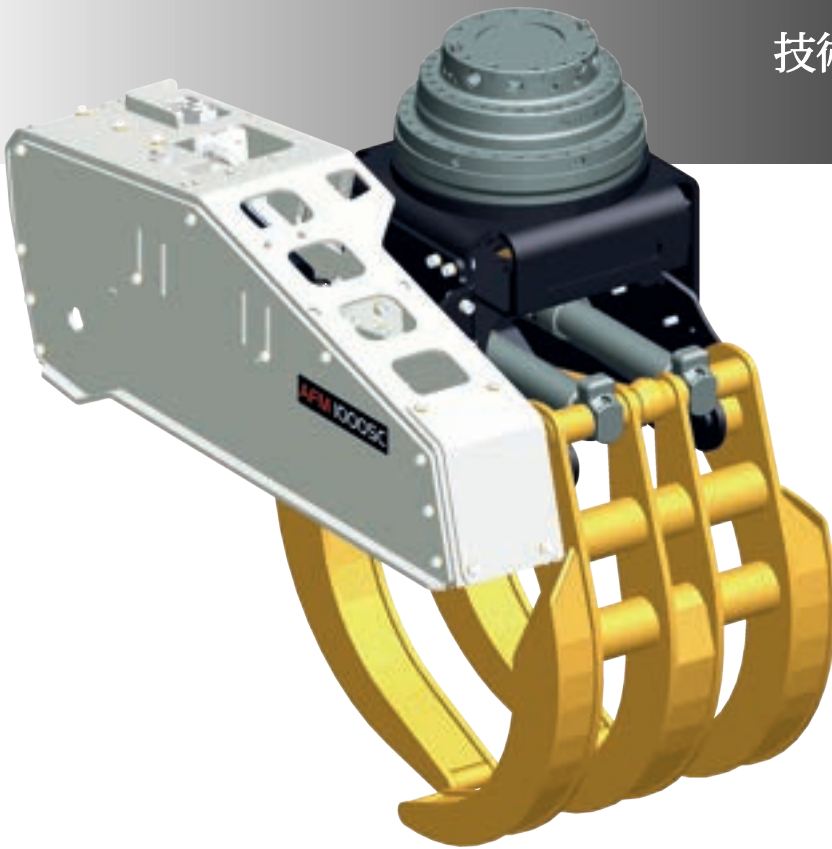
15-25 T

オペレーション： 適切なベースマシン：

- 並べ替え
 - 読み込み中
 - 嵐のエリアの除去
 - チッパーフィード
 - 木の伐採
 - ショートニング
 - バンドルカット
 - さまざまなグラップルモデルに適合
 - ダンゲルまたはリジッドマウ
- ログローダー
 - マテリアルハンドラー
 - 掘削機
 - テレハンドラー
 - 移動式クレーン
 - フォワーダー

AFMFOREST

技術仕様



AFM 1000 SC

鋸カセット	METRIC	IMPERIAL
鋸モーター	30, 40 or 60 cm ³	30, 40 or 60 cm ³
ソーチェーン	3/4"	3/4"
鋸刃最大	1000 mm (1500 mm)	39.4" (59")
重さ	from 300 kg	from 660 lbs
チェーンの張り	油圧	Manual/Hydraulic
チェーンの潤滑	油	Oil
必要なオイル流量	150-300 l/min	40-80 US gpm
推奨グラップルサイズ	0,3 m ² -	3.20 ft ² and up
鋸刃送り	油圧	
鋸刃戻り	油圧	

測定システム



AFM IS 測定システムとの緊密な連携 メーカーが最高のものを提供できるよ う、 お客様にとって可能なツール

AFM が提供する g システムは、すべての機能が妥協なく設計どおりに動作していることを保証する AFM ヘッド向けに調整されています。また、古いシステムですべての要件を満たしているため、またはお客様が古いシステムを使い続けたいため、測定システムの変更を望まない場合もあります。このような場合、AFM ハーベスター ヘッドを装備して、他のブランドの測定システムと併用できます。

AFMFOREST



AFM DASA 製品は現代およびユーザーの間で広く知られています。 システムを扱いやすくするフレンドリーなユーザーインターフェイス と

システムの使いやすさに加えて、AFM Dasa 製品には常にリモート接続があり、テクニカル サポートやマシン所有者がシステム設定、レポート、診断にリモートでアクセスしたり、システムをリモートで更新したりすることもできます。

AFM Dasa 製品群は高度にモジュール化されているため、要件が変わった場合でもすべてのコンポーネントを変更することなく、測定システムをより高いレベルにアップグレードできます。AFM Dasa には、H50、H60、H70 の3つのバージョンがあり、いずれも同じ使いやすさを共有しています。H50 には7インチのタッチスクリーンが付属し、H60 と H70 には、生産レポートに使用される地図やその他のソフトウェアも実行できる Windows PC が統合された将来性のあり、19インチのタッチスクリーンが搭載されています。

LOGGER



ロガー製品群から完璧なソリューションが見つかります
新しいハーベスタヘッドを購入するか、アップグレードするか

最新の要件を満たす古いハーベスタ

AFM L 測定システムを使用すると、効率的かつ正確に収穫できます。AFM Lを使用すると、最高の生産性を実現するために最高速度での収集を維持できます。AFM Lは、優先順位に基づいて最適なログ長を自動的に選択できます。AFM Lはすべての市場分野に適しており、SFD をサポートしています。より多くのAFMが必要な場合は、より大きな12インチタッチスクリーンを備えたxLoggerがソリューションです。AFM iLoggerの機能に加えて、AFM xLoggerはフルバリューバックキングをサポートします。AFM ロガー システム ハードウェアは次のもので構成されます。

- ディスプレイ (7インチまたは12インチ)
- ボタン、ポンプなどを接続するためのインターフェースモジュール。
- ハーベスタヘッド制御ユニット

AFMFOREST

その他の測定システム

AFMハーベスターヘッドは他の測定システムにも装備可能

ベースマシンにすでに動作している測定システムがある場合、通常はシステム全体を変更する必要はありません。ほとんどの場合、ハーベスターヘッドに適切なセンサーを変更するだけで十分です。

AFMFOREST

HAKKUTIE 3
40320 JYVÄSKYLÄ
FINLAND

Tel. +358 20 765 9050
sales@afm-forest.fi

WWW.AFM-FOREST.COM