

AFM FOREST



GAMME DE PRODUITS

WWW.AFM-FOREST.FI

AFMFOREST

AFM-Forest Ltd est une société finlandaise qui fabrique des équipements d'exploitation forestière de haute qualité. Les têtes mutli-fonctionnelle, les processeurs, les têtes d'abattage et les têtes à bois énergétique AFM sont conçus pour être utilisés dans les opérations d'exploitation forestière professionnelles.

Des années d'expérience sur le marché des machines forestières, combinées à la haute compétence du personnel, garantissent leur bonne réputation et fiabilité. Les produits AFM ont été développés en étroite collaboration avec des entrepreneurs forestiers.

Les équipements AFM travaillent dans le monde entier sur une large sélection de machines de base, des excavatrices aux machines forestières à roues et à chenilles.



DES STANDARDS ROBUSTES AVEC UN DÉFILEMENT FLUIDE

Toutes les têtes d'abattage AFM ont des pressions de traitement proportionnelles, qui sont automatiquement ajustées en fonction du diamètre de l'arbre. Cela minimisera les domillimètresages à la tige et réduira la consomillimètresation de carburant.

SYSTÈME DE SCIE OPTIMISÉE STANDARD

La tête AFM est équipée de série d'une tension de chaîne hydraulique automatique. La pression proportionnelle de la barre de scie assure une force de barre de scie optimale dans différents diamètres d'arbre.



AFM 35



720 KG
1590 LIVRES



Ø 5-30 CM
2-12"



60-67 CM
24-26"



8-14 T



8-16 T

OPÉRATIONS:

- Opérations d'éclaircie
- Petites opérations de coupe à blanc

MACHINES DE BASE APPROPRIÉES:

- Moissonneuses légères
- Petites excavatrices
- Porteurs combinés
- Débusqueurs combinés

AFM FOREST

INFORMATIONS TECHNIQUES



AFM 35

TÊTE DE RÉCOLTE	MÉTRIQUE	IMPÉRIAL
Ouverture des couteaux avant, max.	480 millimètres	19"
Ouverture des rouleaux, max.	470 millimètres	18,5"
Ouverture des contre-couteaux, max.	580 millimètres	22,8"
Largeur, max.	1210 millimètres	47,6"
Longueur, max.	1165 millimètres	45,9"
Diamètre d'abattage, max.	500 millimètres	19,7"
Couteaux d'ébranchage	5 pièces	
Unité d'alimentation	2 moteurs - 2 rouleaux	
Vitesse d'alimentation	0-5,5 m/s	0-16 pi/s
Puissance d'alimentation	18 kN	4 livres
Puissance moteur nécessaire, min.	60 kW	80 ch
Débit hydraulique nécessaire, min.	120-200 l/min	32-53 Gl/min

AFM 45



965 KG
2127 LIVRES



Ø 5-35 CM
2-14"



67-75 CM
26-29"



12-14 T



8-18 T

OPÉRATIONS:

- Opérations d'éclaircie
- Opérations de coupe à blanc

MACHINES DE BASE APPROPRIÉES:

- Abatteuses à roues de taille moyenne
- Abatteuses à chenilles de taille moyenne
- Excavatrices de moins de 14 tonnes

AFMFOREST

INFORMATIONS TECHNIQUES



AFM 45

TÊTE DE RÉCOLTE	MÉTRIQUE	IMPÉRIAL
Ouverture des couteaux avant, max.	495 millimètres	19.5 "
Ouverture des rouleaux, max.	550 millimètres	21.7 "
Ouverture des contre-couteaux, max.	610 millimètres	24.0 "
Largeur, max.	1360 millimètres	53.5 "
Longueur, max.	1410 millimètres	56.0 "
Diamètre d'abattage, max.	650 millimètres	26.0 "
Couteaux d'ébranchage	4 pièces	
Unité d'alimentation	4 moteurs - 3 rouleaux	
Vitesse d'alimentation	0-5,5 m/s	0-18 pi/s
Puissance d'alimentation	18-22 kN	4-5 lbf
Puissance moteur nécessaire, min.	60 kW	80 ch
Débit hydraulique nécessaire, min.	200 l/min	53 Gl/min

AFM 55



1260 KG
2778 LIVRES



Ø 20-45 CM
8-17"



75-82 CM
29-32"



12-18 T

OPÉRATIONS:

- Opérations d'éclaircie ultérieures
- Opérations de coupe à blanc

MACHINES DE BASE APPROPRIÉES:

- Moissonneuses à roues de taille moyenne

AFMFOREST

INFORMATIONS TECHNIQUES



AFM 55

TÊTE DE RÉCOLTE	MÉTRIQUE	IMPÉRIAL
Ouverture des couteaux avant, max.	670 millimètres	26.4"
Ouverture des rouleaux, max.	720 millimètres	28.3"
Ouverture des contre-couteaux, max.	790 millimètres	31.0"
Largeur, max.	1330 millimètres	52.4"
Longueur, max.	1380 millimètres	54.3"
Diamètre d'abattage, max.	750 millimètres	29.5"
Couteaux d'ébranchage	6 pièces	
Unité d'alimentation	4 moteurs - 3 rouleaux	
Vitesse d'alimentation	0-5,5 m/s	0-18 pi/s
Puissance d'alimentation	26 kN	5.8 lbf
Puissance moteur nécessaire, min.	80 kW	107 ch
Débit hydraulique nécessaire, min.	250 l/min	66 Gl/min

AFM 60



1500 KG
3306 LIVRES



Ø 15-35 CM
6-14"



67-82 CM
26-32"



16-25 T



16-25 T

OPÉRATIONS:

- Écorçage d'eucalyptus
- Opérations de coupe à blanc
- Traitement en bordure de route

MACHINES DE BASE APPROPRIÉES:

- Excavatrices jusqu'à 25 tonnes
- Abatteuses à roues
- Abatteuses à chenilles

AFMFOREST

INFORMATIONS TECHNIQUES



AFM 60

TÊTE DE RÉCOLTE	MÉTRIQUE	IMPÉRIAL
Ouverture des couteaux avant, max.	650 millimètres	25.6"
Ouverture des rouleaux, max.	660 millimètres	26.0"
Ouverture des contre-couteaux, max.	700 millimètres	27.6"
Largeur, max.	1330 millimètres	52.4"
Longueur, max.	1380 millimètres	54.3"
Diamètre d'abattage, max.	750 millimètres	29.5"
Couteaux d'ébranchage	3-4 pièces	
Unité d'alimentation	4 moteurs - 3 rouleaux	
Vitesse d'alimentation	0-6 m/s	0-19.7 pi/s
Puissance d'alimentation	25 kN	5.6 lbf
Puissance moteur nécessaire, min.	80 kW	107 ch
Débit hydraulique nécessaire, min.	250 l/min	66 Gl/min

AFM 65



1960 KG
4321 LIVRES



Ø 30-50 CM
12-18"



75-90 CM
29-35"



20-25 T



20-25 T

OPÉRATIONS:

- Opérations de coupe à blanc
- Opérations d'éclaircie ultérieures
- Opérations de transformation
- Écorçage d'eucalyptus

MACHINES DE BASE APPROPRIÉES:

- Abatteuses à grandes roues
- Abatteuses à chenilles
- Excavatrices jusqu'à 25 tonnes

AFMFOREST

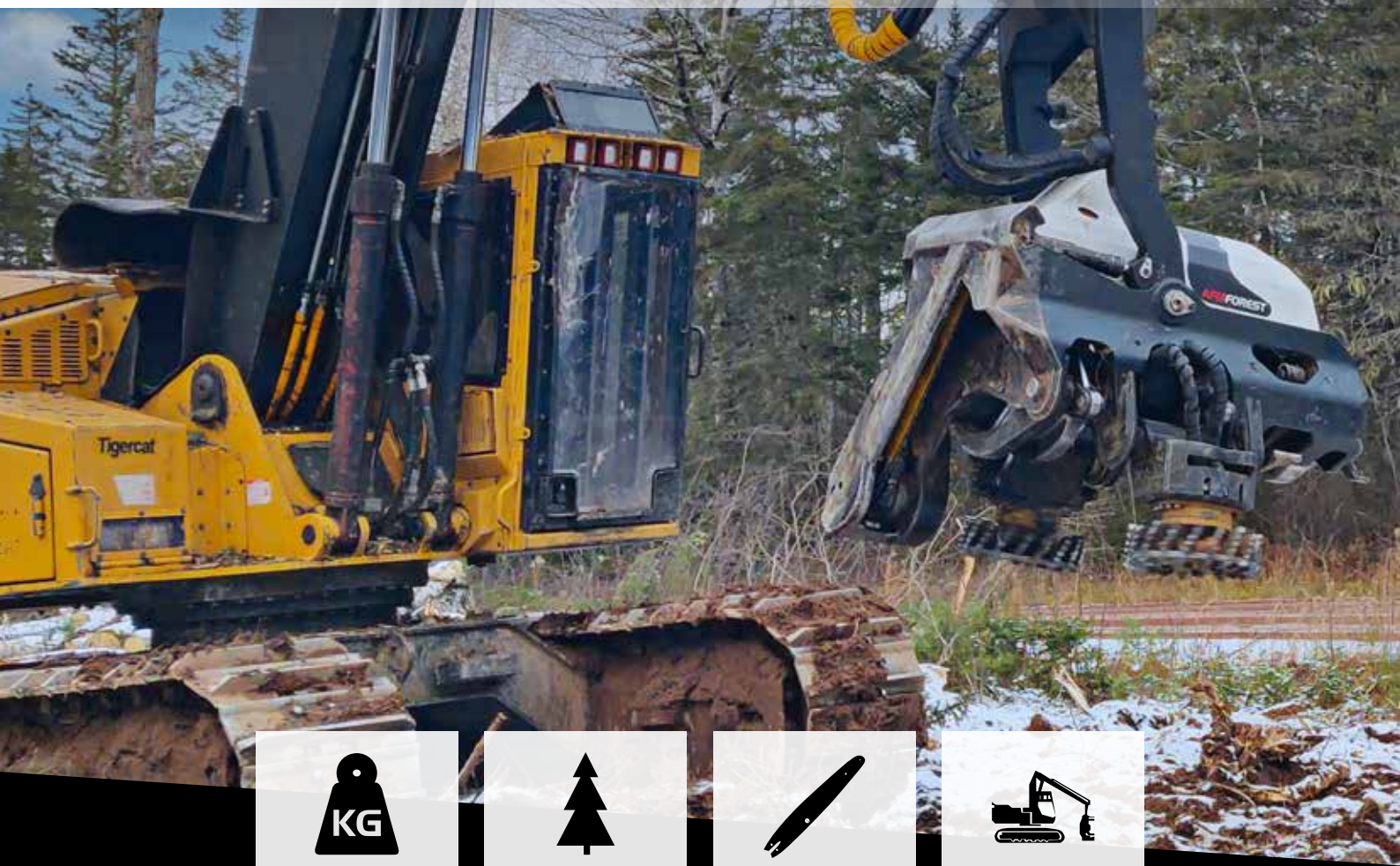
INFORMATIONS TECHNIQUES



AFM 65

TÊTE DE RÉCOLTE	MÉTRIQUE	IMPÉRIAL
Ouverture des couteaux avant, max.	750 millimètres	29,6 "
Ouverture des rouleaux, max.	775 millimètres	30,5 "
Ouverture des contre-couteaux, max.	850 millimètres	33,5 "
Largeur, max.	1785 millimètres	70,3 "
Longueur, max.	1544 millimètres	60,8"
Diamètre d'abattage, max.	860 millimètres	34 "
Couteaux d'ébranchage	2-4 pièces	
Unité d'alimentation	4 moteurs - 3 rouleaux	
Vitesse d'alimentation	0-5,5 m/s	0-18 pi/s
Puissance d'alimentation	35 kN	7,9 lbf
Puissance moteur nécessaire, min.	90 kW	120 ch
Débit hydraulique nécessaire, min.	300 l/min	79 Gl/min

AFM 75 TS



2900 KG
6400 LIVRES



Ø 40-60 CM
16-24"



100 CM
40"



25-35 T

OPÉRATIONS:

- Opérations de coupe à blanc
- Opérations de transformation
- Écorçage d'eucalyptus

MACHINES DE BASE APPROPRIÉES:

- Excavatrices
- Machines forestières à chenilles

AFMFOREST

INFORMATIONS TECHNIQUES



AFM 75 TS

TÊTE DE RÉCOLTE	MÉTRIQUE	IMPÉRIAL
Ouverture des couteaux avant, max.	750 millimètres	29,5 "
Ouverture des rouleaux, max.	850 millimètres	33,5 "
Ouverture des contre-couteaux, max.	880 millimètres	34,6 "
Largeur, max.	1775 millimètres	70 "
Longueur, max.	1950 millimètres	76,7 "
Diamètre d'abattage, max.	860 millimètres	34 "
Couteaux d'ébranchage	2-5 pièces	
Unité d'alimentation	4 moteurs - 4 rouleaux	
Vitesse d'alimentation	0-5,5 m/s	0-18 pi/s
Puissance d'alimentation	35 kN	7,9 lbf
Puissance moteur nécessaire, min.	130 kW	180 ch
Débit hydraulique nécessaire, min.	300 l/min	79 Gl/min

AFM 85 MAGNUM TS



3200 KG
7055 LIVRES



Ø 40-70 CM
16-28"



112 CM
44"



30-40 T

OPÉRATIONS:

- Opérations de traitement
- Opérations de coupe à blanc

MACHINES DE BASE APPROPRIÉES:

- Excavatrices
- Machines forestières à chenilles

INFORMATIONS TECHNIQUES



AFM 85 MAGNUM TS

TÊTE DE RÉCOLTE	MÉTRIQUE	IMPÉRIAL
Ouverture des couteaux avant, max.	1180 millimètres	46,5 "
Ouverture des rouleaux, max.	1030 millimètres	41 "
Ouverture des contre-couteaux, max.	1350 millimètres	53 "
Largeur, max.	2060 millimètres	81 "
Longueur, max.	2305 millimètres	91 "
Diamètre d'abattage, max.	1000 millimètres	39,4 "
Couteaux d'ébranchage	3-5 pièces	
Unité d'alimentation	4 moteurs - 3 rouleaux	
Vitesse d'alimentation	0-5 m/s	0-16 pi/s
Puissance d'alimentation	50 kN	11,2 lbf
Puissance moteur nécessaire, min.	160 kW	220 ch
Débit hydraulique nécessaire, min.	450 l/min	119 Gl/min

AFM 550 FH



395 KG
870 LIVRES



Ø 5-40 CM
2-16"



67-75 CM
26-30"



8-14 T



8-15 T

OPÉRATIONS:

- Opérations d'abattage d'arbres
- Collecte de bois énergie

MACHINES DE BASE APPROPRIÉES:

- Grues mobiles
- Camions avec grue
- Porteurs
- Petites moissonneuses
- Porteurs combinés
- Excavatrices

AFMFOREST

INFORMATIONS TECHNIQUES



AFM 550 FH

FELLING HEAD	MÉTRIQUE	IMPÉRIAL
Cutting diameter, max.	550-630 millimètres	2-25 "
Cutting diameter, min.	50 millimètres	2 "
Ouverture du grappin	1005 millimètres	40 "
Barre de scie, max	670 / 750 millimètres	26 / 30"
Chaîne	.404"	
Tension de chaîne	Hydraulique	
Système de contrôle	Contrôle radio	
Puissance moteur nécessaire min.	50-80 kW	
Puissance moteur nécessaire, min.	50-100 l/min / 3-26 gal pour moteur de scie 10cc 100-180 l/min / 36-47gal pour moteur de scie 20cc	

AFM 650 FH



À PARTIR DE
1100 KG
À PARTIR DE
2425 LBS



Ø 5-50 CM
2-20"



90 CM
36"



14-25T

OPÉRATIONS:

- Opérations d'abattage d'arbres
- Abattage contrôlé d'arbres

MACHINES DE BASE APPROPRIÉES:

- Excavatrices
- Chariots télescopiques

AFMFOREST

INFORMATIONS TECHNIQUES



AFM 650 FH

FELLING HEAD	MÉTRIQUE	IMPÉRIAL
Cutting diameter, max.	700 millimètres	28 "
Cutting diameter, min.	50 millimètres	2 "
Ouverture du grappin	1210 millimètres	48 "
Barre de scie, max	900 millimètres	35 "
Chaîne	.404"	
Tension de chaîne	Hydraulique	
Système de contrôle	Contrôle radio	
Puissance moteur nécessaire min.	50-80 kW	
Puissance moteur nécessaire, min.	50-100 l/min / 3-26 gal for 10cc saw motor 100-180 l/min / 36-47gal for 20cc saw motor	

AFM 750 FH



1400 KG
3086 LIVRES



Ø 40-60 CM
16-24"



90 CM
35"



20-30 T



20-30 T

OPÉRATIONS:

- Opérations d'abattage d'arbres
- Opérations de déblayage de zones orageuses

MACHINES DE BASE APPROPRIÉES:

- Excavatrices
- Chargeuses forestières
- Machines forestières à chenilles

INFORMATIONS TECHNIQUES



AFM 750 FH

FELLING HEAD	MÉTRIQUE	IMPÉRIAL
Largeur, max.	1400 millimètres	55"
Longueur, max.	980 millimètres	38,6"
Diamètre d'abattage, max.	900 millimètres	35,4"
Barre de scie, max	670 / 750 millimètres	26 / 30"
Ouverture du grappin	980 millimètres	38,6"
Grip area	0,42 m ²	4,52 ft ²
Barre de scie, max	90cm	36"
Chaîne	.404"	
Tension de chaîne	Hydraulique	
Système de contrôle	Radio	
Puissance moteur, min	80 kW	107 ch
Débit hydraulique, min.	220 l/min	58 Gl/min

AFM 800 SC



150 KG
330 LBS



67-90 CM
27-36"



10-16 T



10-16 T

OPERATIONS:

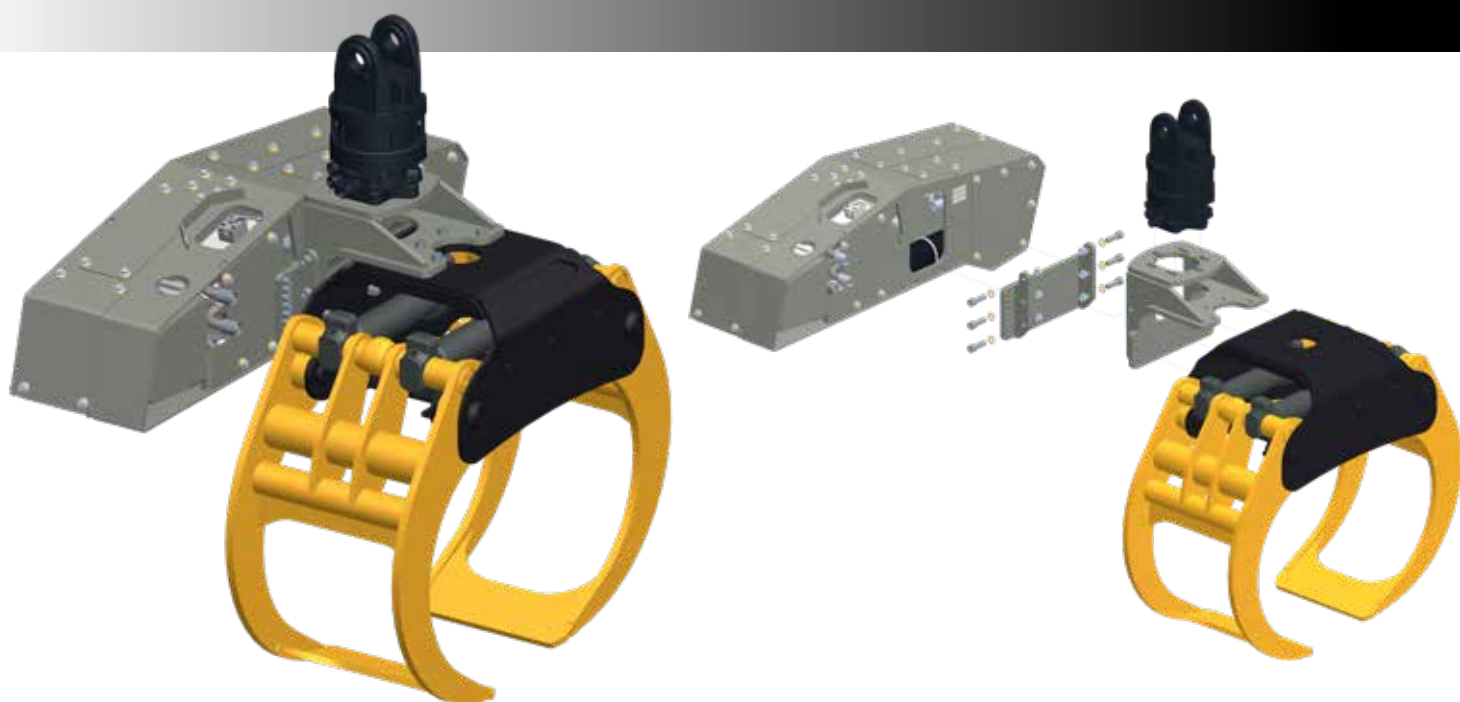
- Sorting
- Loading
- Storm area clearing
- Chipper feeding
- Tree removal
- Shortening
- Bundle cutting
- Fits to various grapple models
- Dangle or rigid mounting

SUITABLE BASE MACHINES:

- Log loaders
- Material handlers
- Excavators
- Telehandlers
- Mobile cranes
- Forwarders

AFMFOREST

INFORMATIONS TECHNIQUES



AFM 800 SC

CASSETTE DE SCIE	MÉTRIQUE	IMPÉRIAL
Moteur de scie	20 or 32 cm ³	20 or 32 cm ³
Chaîne de scie	404" or 3/4"	404" or 3/4"
Barre de scie max	900 mm	36"
Lester	225 kg	vv lbs
Tension de chaîne	Hydraulique	Hydraulic
Chaîne lubrification	Huile	Huile
Pointe de grappin recommandée pour la zone de pointe	0,20 m ² et plus	3.20 ft ² et plus
Bar return	Hydraulique	

AFM 1000 SC



325 KG
440LIVRES



90-100 CM
36-40"



15-25 T

OPÉRATIONS:

- Triage
- Chargement
- Dégagement de zone de tempête
- Alimentation par déchiqueteuse
- Enlèvement d'arbres
- Raccourcissement
- Coupe de paquets
- S'adapte à divers modèles de grappin
- Montage suspendu ou rigide

MACHINES DE BASE APPROPRIÉES:

- Chargeuses forestières
- Manutentionnaires
- Excavatrices
- Chariots télescopiques
- Grues mobiles
- Porteurs

AFMFOREST

INFORMATIONS TECHNIQUES



AFM 1000 SC

CASSETTE DE SCIE	MÉTRIQUE	IMPÉRIAL
Moteur de scie	30, 40 or 60 cm ³	30, 40 or 60 cm ³
Chaîne de scie	3/4"	3/4"
Barre de scie max	1500 millimètres	59"
Lester	325 kg	715 livres
Tension de chaîne	Hydraulique	Hydraulique
Chaîne lubrification	Huile	Huile
Avance de barre	150-300 l/min	40-80 gallons/min
Pointe de grappin recommandée pour la zone de pointe	0,3 m ² et plus	0,3 m ² et plus
Retour de barre	Hydraulique	

SYSTÈMES DE MESURE



AFM TRAVAILLE EN ÉTROITE COLLABORATION AVEC LES FABRICANTS DE SYSTÈMES DE MESURE POUR ÊTRE EN MESURE DE FOURNIR LE MEILLEUR OUTIL POSSIBLE À NOS CLIENTS

Les offres de systèmes de mesure AFM sont adaptées aux têtes AFM afin de garantir que toutes les fonctions fonctionnent comme prévu, sans compromis. Il existe également des cas où le changement de système de mesure n'est pas souhaité car l'ancien système répond à toutes les exigences ou le client souhaite simplement rester dans l'ancien système. Dans ces cas, les têtes d'abattage AFM peuvent être équipées pour pouvoir fonctionner avec d'autres systèmes de mesure de marque.

AFMFOREST



LES PRODUITS AFM DASA SONT LARGEMENT CONNUS POUR LEUR INTERFACE UTILISATEUR MODERNE ET CONVIVIALE QUI REND LE SYSTÈME FACILE À UTILISER.

En plus de la facilité d'utilisation du système, les produits AFM Dasa ont toujours une connexion à distance qui permet au support technique ou au propriétaire de la machine d'accéder à distance aux paramètres du système, aux rapports, aux diagnostics ou même de mettre à jour le système à distance.

La gamme de produits AFM Dasa est hautement modulaire, ce qui permet de mettre à niveau le système de mesure vers un levier supérieur sans avoir à changer tous les composants si les exigences changent. AFM Dasa est disponible en trois versions H50, H60 et H70 qui partagent toutes la même convivialité. Le H50 est livré avec un écran de 7" et les H60 et H70 ont.

ENREGISTREUR



DANS LA GAMME DE PRODUITS LOGGER, VOUS TROUVEREZ LA SOLUTION PARFAITE, QUE VOUS ACHETIEZ UNE NOUVELLE TÊTE D'ABATTAGE OU QUE VOUS METTIEZ À NIVEAU UNE ANCIENNE ABATTEUSE POUR RÉPONDRE AUX DERNIÈRES EXIGENCES.

AFM iLogger convient à tous les marchés et prend en charge StanForD 2010. En plus des fonctionnalités AFM iLogger, AFM xLogger prend en charge à pleine valeur.

LE MATÉRIEL DU SYSTÈME D'ENREGISTREMENT AFM SE COMPOSE DE:


- Écran (7" ou 12") •
- Module d'interface pour connecter des boutons, des pompes, etc.
- Unité de commande de la tête d'abattage

AUTRES SYSTÈMES DE MESURE



AFM PEUVENT ÉGALEMENT ÊTRE ÉQUIPÉES POUR D'AUTRES SYSTÈMES DE MESURE

S'il y a déjà un système de mesure fonctionnel dans la machine de base, il n'est généralement pas nécessaire de changer le système complet, dans la plupart des cas, il suffit de changer les capteurs appropriés pour.

A large green and black Neuson harvester is shown in a forest, equipped with a large Finnish head attachment. The machine is illuminated by several bright spotlights, and the sun is visible in the upper right corner, creating a lens flare effect. The background consists of tall, thin trees in a wooded area.

**TÊTES D'ABATTAGE
FINLANDAISES DE HAUTE
QUALITÉ**

AFMFOREST



PERFORMANCES ÉPROUVÉES

AFMFOREST

HAKKUTIE 3
40320 JYVÄSKYLÄ
FINLAND

Tel. +358 20 765 9050
sales@afm-forest.fi

WWW.AFM-FOREST.FI